

# finitions, assemblages & montages

Les opérations de finitions interviennent sur tous types de matières et produits. Elles font l'objet de divers procédés.

## L'ÉQUIPEMENT JSP

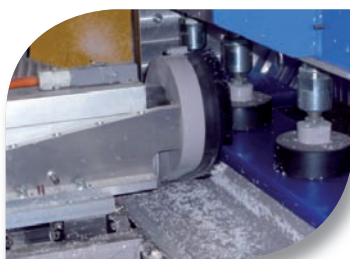
Afin de répondre aux exigences de tous nos clients, et aux différents niveaux de finitions demandées, JSP propose après transformation de rendre à la matière première son plus bel aspect, le plus « noble ». Pour ce faire JSP est équipé en matériel de ponçage et polissage, mais aussi de machine-outil comme le polissage diamant, pour un aspect poli sur les chants du PMMA (Plexiglas). JSP est également équipé d'une cabine de peinture, et des matériels pour les opérations de montage et d'assemblage.



L'usine JSP au Cellier (Loire-Atlantique)



Salle de peinture.



Polissage diamant.

## LE SAVOIR-FAIRE JSP

**En finition** le polissage est une des opérations les plus communes appliquées au PMMA. Elle est réalisée par tampon, à la polisseuse diamant, à la flamme ou même manuellement. Chaque matière admet un niveau de finition propre à sa structure. Aussi pour respecter les exigences de nos clients, JSP propose différentes finitions, avec du ponçage, du microbillage.

Les opérations d'ébavurage, de rayonnage ou encore de chanfreinage induisent aussi la notion de « sécurité ». En effet, elles évitent aux utilisateurs, lors de manipulation des produits finis, d'éventuelles coupures.



Montage Led.



Polissage.

**L'assemblage, le montage, et la peinture** interviennent généralement après la finition. JSP propose des montages d'ensembles complets ou complexes, pouvant allier plusieurs matières, et intègre aussi des possibilités de montages simples. Par exemple : pose d'insert, taraudage, filetage, intégration de quincailleries.

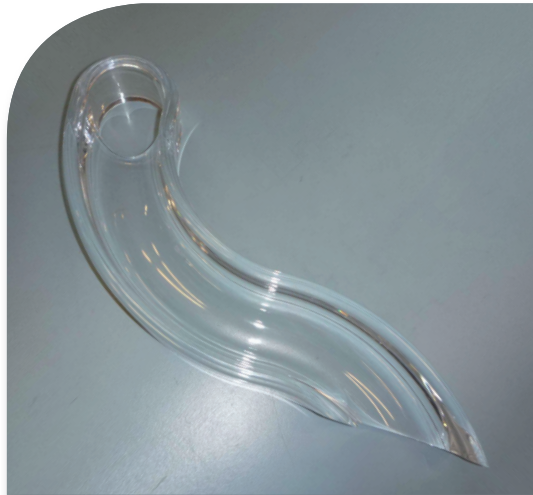
Pour des demandes d'aspects plus spécifiques, JSP propose aussi la pose d'adhésifs pour vos décors et logos, ainsi que des solutions de sérigraphie, et selon le cahier des charges, des peintures au RAL souhaité.

# finitions, assemblages & montages

## QUELQUES RÉALISATIONS JSP



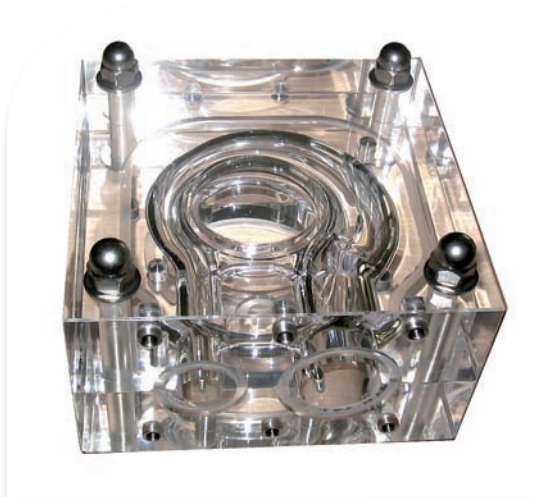
*Parasol en PETG avec vinyl adhésif.*



*Goulotte avec finition polissage manuel.*



*Ensemble urbain en PMMA.*



*Pièce technique avec polissage et visserie.*



*Boîtier en PC avec visserie.*



*Moustiquaire en PVC Expansé avec joint.*